

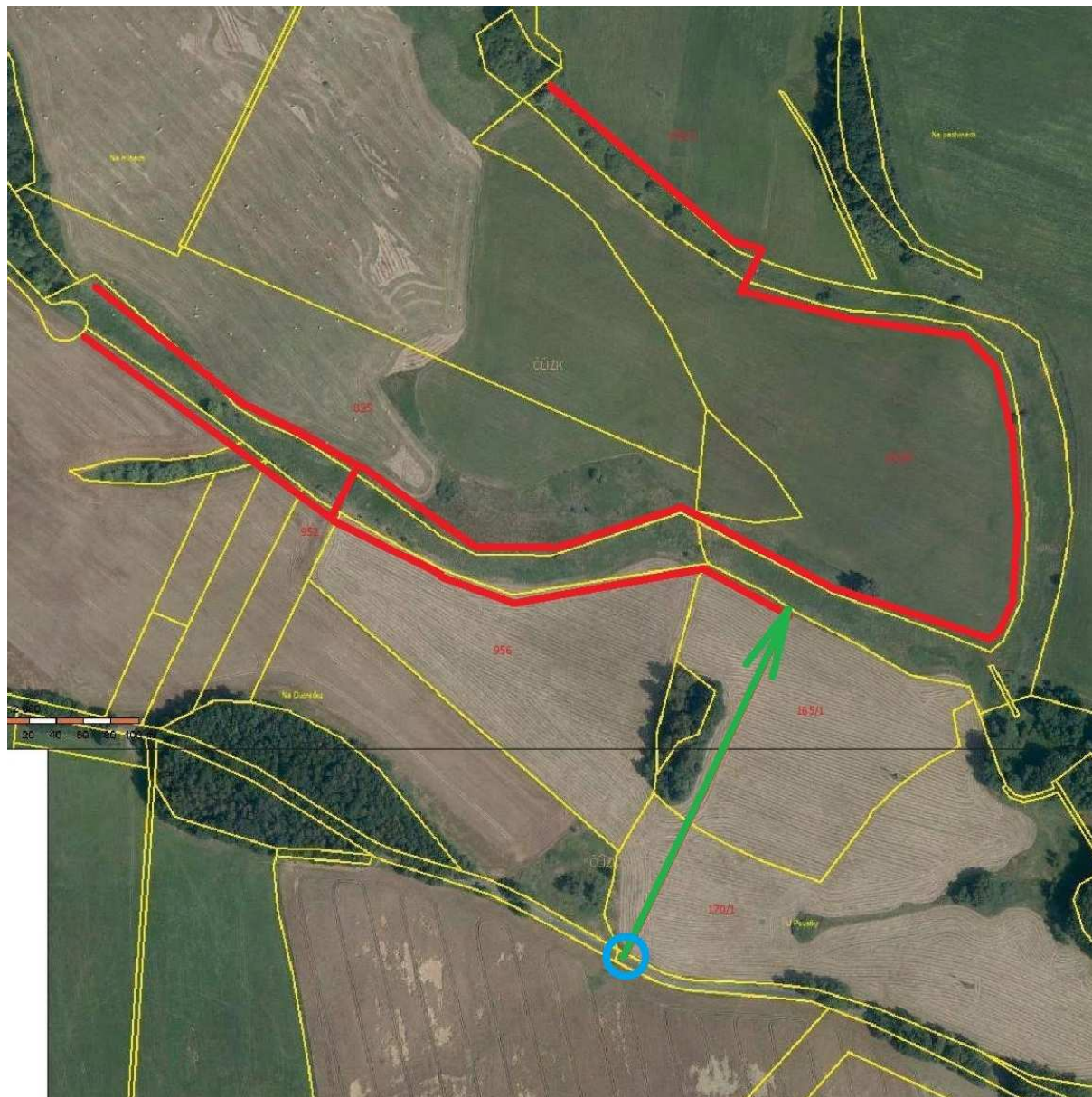
INVESTOR: POVODÍ OHŘE, s.p.	VYPRACOVAL: Ing. K. VRÁNA, Ing. M. VEJVALKOVÁ, Ing. K. VEJVALKOVÁ		KV+MV AQUA s.r.o. Dominova 2463/15 158 00 Praha 5	
KRAJ KARLOVARSKÝ	KATASTRÁLNÍ ÚZEMÍ: JEDLIČNÁ, POUSTKA U FRANTIŠKOVÝCH LÁZNÍ			
IDVT (DVOREČSKÝ P.): 10221999	IDVT (LBP DVOREČSKÉHO P.): 10236164	ČÍSLO HYDROLOGICKÉHO POŘADÍ: 1-13-01-0190-0-00		
AKCE: REVITALIZACE DVOREČSKÉHO POTOKA A LBP DVOREČSKÉHO POTOKA			DATUM: 5/2022	
			STUPEŇ: DUSP + DPS	
PŘÍLOHA: ZÁSADY ORGANIZACE VÝSTAVBY PŘÍSTUP NA STAVBU		MĚŘÍTKO:	Č.PŘÍLOHY: F.3	
			POČET A4: 2 A4	

F.3 Přístup na stavbu

Přístup na stavbu je možný po silnici III/21326 na trase z obce Poustka na obec Dvoreček. Za lesním komplexem po levé straně bude vybudován dočasný sjezd ze silnice (p.č.221 a p.č. 170/1 v k.ú. Jedličná a p.č.1027 v k.ú. Poustka u Františkových Lázní). Dále přístup na stavbu bude po pozemcích p.č. 165/1 a p.č. 170/1 v k.ú. Jedličná. V rámci projektové dokumentace byl vypracován projekt dočasného sjezdu včetně odsouhlasení DI Policie ČR a správcem silnice KSÚSKK (tvoří samostatnou přílohu této PD).

Po vyřešení komplexních pozemkových úprav vznikl variantní přístup k toku v horní části Dvorečského potoka po pozemku p.č.1011 v k.ú. Poustka u Františkových Lázní. Tento přístup bude možné využívat v případě, že bude do doby začátku realizace stavby vybudována zpevněná komunikace na tomto pozemku.

- přístup na stavbu - p.č. 165/1 (vlastník Radovan Caran), p.č. 170/1 (vlastník Radovan Caran), p.č.221 (vlastník Karlovarský kraj, právo hospodařit KSÚS KK) v k.ú. Jedličná, p.č.957 (vlastník Radovan Caran) a p.č.1027 (vlastník Karlovarský kraj, právo hospodařit KSÚS KK) v k.ú. Poustka u Františkových Lázní
- pohyb po stavbě – p.č. 152/1, p.č. 152/6 (vlastník Liebscherová Vlastimila), p.č. 165/1 (vlastník Radovan Caran) v k.ú. Jedličná, p.č. 825 (vlastník AGRAG s.r.o.), p.č. 952, p.č. 956 (vlastník Radovan Caran), p.č. 949 (vlastník PEMARA s.r.o.), p.č. 946, p.č. 947, p.č. 948 (vlastník Martin Seidl), v k.ú. Poustka u Františkových Lázní
- skládka materiálu, zařízení staveniště – p.č. 152/1 (vlastník Liebscherová Vlastimila) v k.ú. Jedličná, p.č. 825 (vlastník AGRAG s.r.o.) v k.ú. Poustka u Františkových Lázní



Přístup na stavbu a pohyb po stavbě

Červená – pohyb po stavbě
Zelená – přístup na stavbu
Modrý kroužek – místo sjezdu